

residenza
NUMISIA



APPARTAMENTI 3.5, 4.5, 5.5 LOCALI

RESIDENZA NUMISIA | VIA REMORINO 7 | 6648 MINUSIO | WWW.RESIDENZANUMISIA.CH | INFO@RESIDENZANUMISIA.CH | T 091 825 43 51

Piano terra

Appartamento 4.5 locali

Appartamento nr.

1



Superficie netta appartamento

| | |
|--------------------|----------|
| Atrio | 3.00 mq |
| Lavanderia | 5.40 mq |
| Soggiorno - Cucina | 38.20 mq |
| Studio | 13.40 mq |
| Disimpegno | 4.80 mq |
| Camera 1 | 15.00 mq |
| Camera 2 | 16.10 mq |
| Bagno 1 | 3.60 mq |
| Bagno 2 | 5.30 mq |

TOTALE 104.80 mq

| | |
|---------------------|-----------|
| Terrazza e deposito | 23.00 mq |
| Giardino | 202.00 mq |

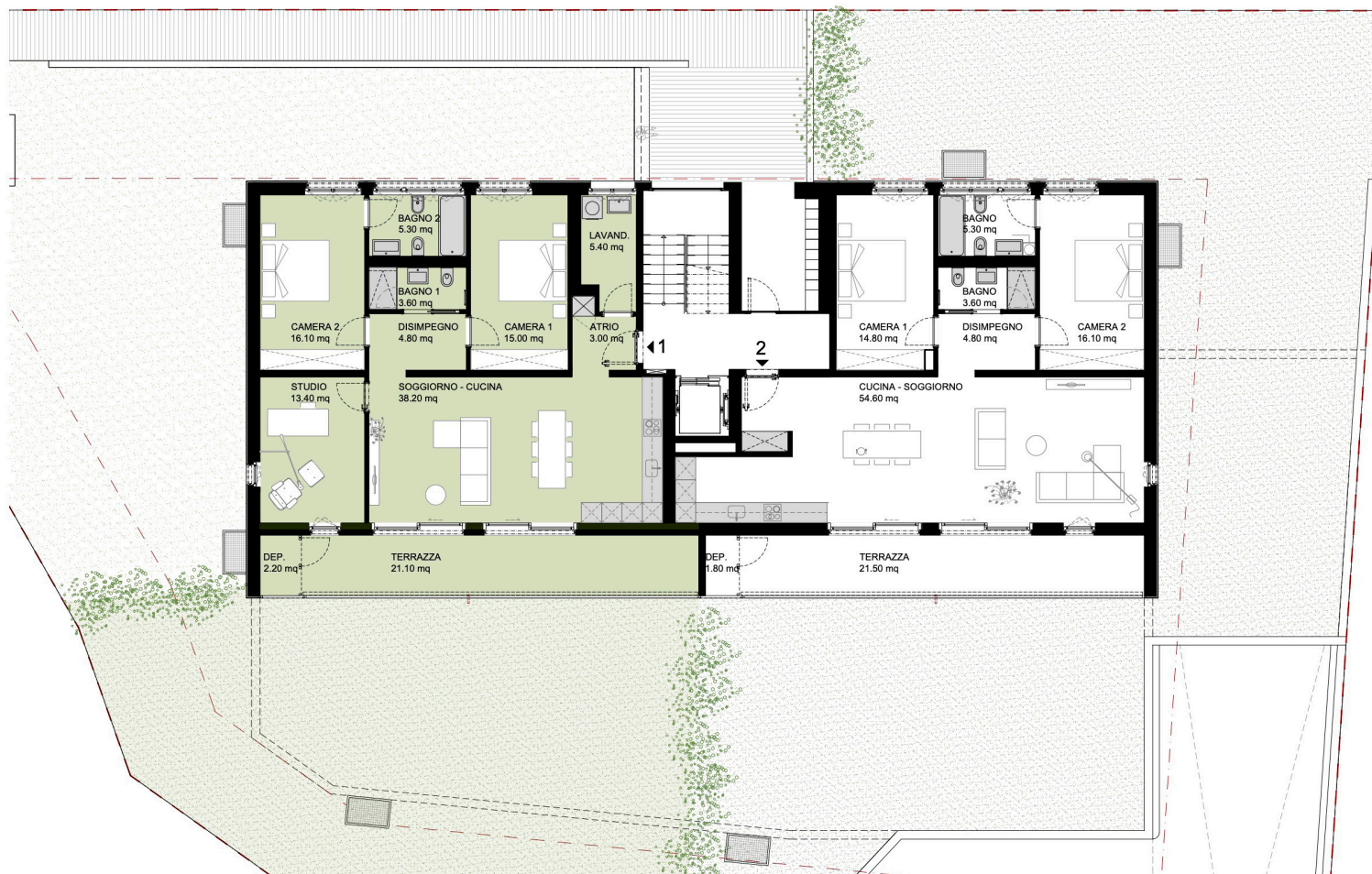
Legenda

- Armadi non forniti
- Armadi forniti da A+G

Superficie di vendita

| | |
|---------------------------|-----------|
| Appartamento | 120.00 mq |
| Terrazza (computo al 50%) | 11.50 mq |
| Giardino (computo al 10%) | 20.20 mq |

TOTALE 151.70 mq



I disegni e gli schemi sono indicativi e non vincolanti ai fini della vendita. Le superfici calpestabili indicate sono arrotondate.

Piano terra

Appartamento 3.5 locali

Appartamento nr.

2





Superficie netta appartamento

| | |
|--------------------|----------|
| Soggiorno - Cucina | 54.60 mq |
| Disimpegno | 4.80 mq |
| Camera 1 | 14.80 mq |
| Camera 2 | 16.10 mq |
| Bagno 1 | 3.60 mq |
| Bagno 2 | 5.30 mq |

TOTALE 99.20 mq

| | |
|---------------------|-----------|
| Terrazza e deposito | 23.00 mq |
| Giardino | 266.00 mq |
| Lavanderia | 10.00 mq |

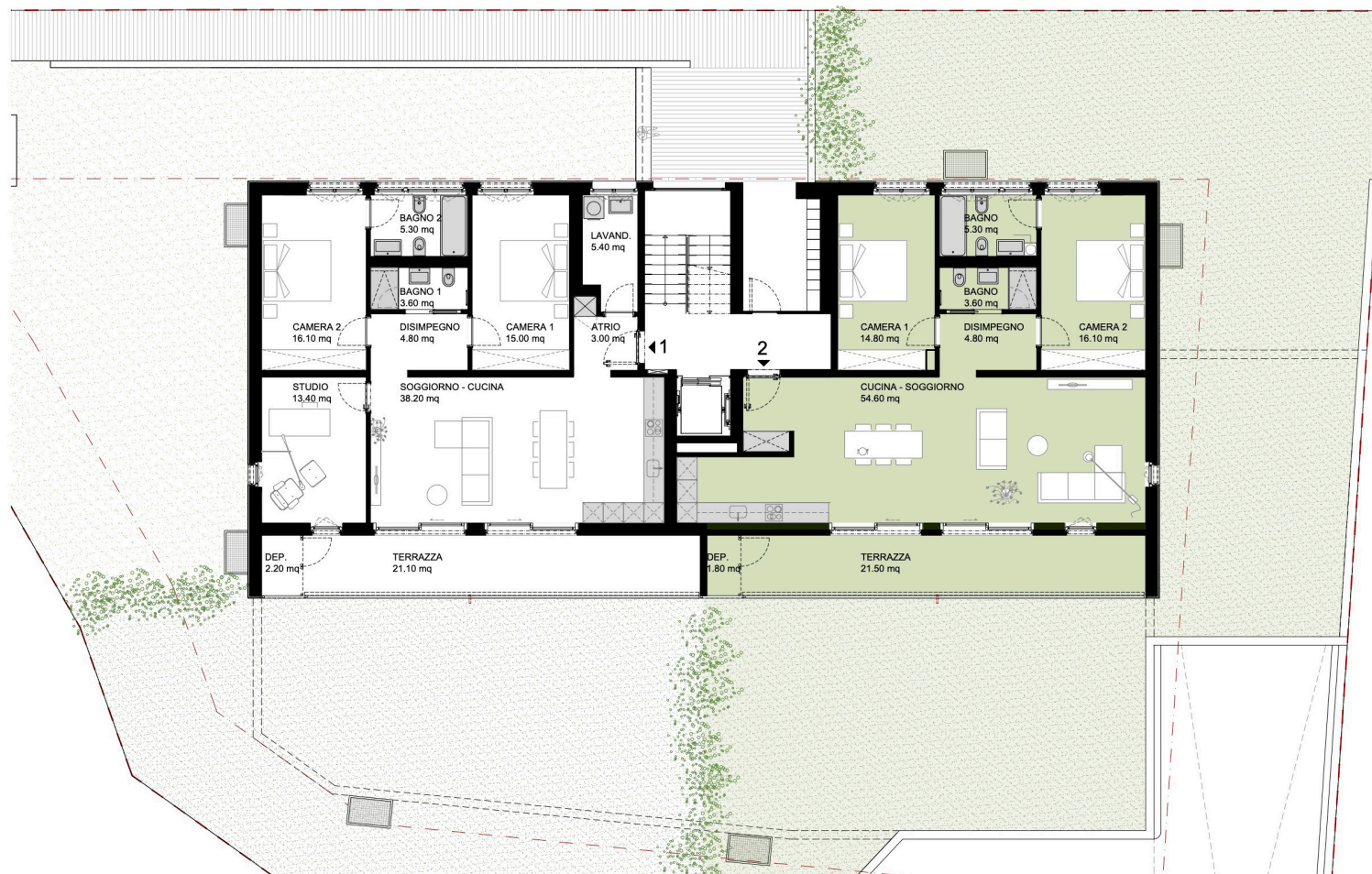
Legenda

-  Armadi non forniti
-  Armadi forniti da A+G

Superficie di vendita

| | |
|-----------------------------|-----------|
| Appartamento | 113.00 mq |
| Lavanderia (computo al 30%) | 3.00 mq |
| Terrazza (computo al 50%) | 11.50 mq |
| Giardino (computo al 10%) | 26.60 mq |

TOTALE 154.10 mq



I disegni e gli schemi sono indicativi e non vincolanti ai fini della vendita. Le superfici calpestabili indicate sono arrotondate.

Piano primo

Appartamento 3.5 locali

Appartamento nr.



3



Superficie netta appartamento

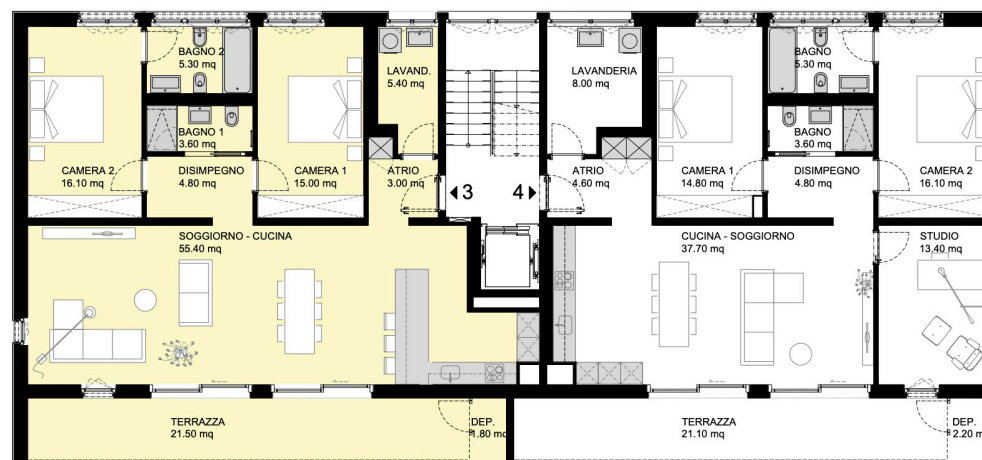
| | |
|---------------------|-----------------|
| Atrio | 3.00 mq |
| Lavanderia | 5.40 mq |
| Soggiorno - Cucina | 55.40 mq |
| Disimpegno | 4.80 mq |
| Camera 1 | 15.00 mq |
| Camera 2 | 16.10 mq |
| Bagno 1 | 3.60 mq |
| Bagno 2 | 5.30 mq |
| TOTALE | 108.6 mq |
| Terrazza e deposito | 23.00 mq |

Legenda

-  Armadi non forniti
-  Armadi forniti da A+G

Superficie di vendita

| | |
|---------------------------|------------------|
| Appartamento | 124.00 mq |
| Terrazza (computo al 50%) | 11.50 mq |
| TOTALE | 135.50 mq |



I disegni e gli schemi sono indicativi e non vincolanti ai fini della vendita. Le superfici calpestabili indicate sono arrotondate.

Piano primo

Appartamento 4.5 locali

Appartamento nr.

4





Superficie netta appartamento

| | |
|--------------------|----------|
| Atrio | 4.60 mq |
| Lavanderia | 8.00 mq |
| Soggiorno - Cucina | 37.70 mq |
| Studio | 13.40 mq |
| Disimpegno | 4.80 mq |
| Camera 1 | 14.80 mq |
| Camera 2 | 16.10 mq |
| Bagno 1 | 3.60 mq |
| Bagno 2 | 5.30 mq |

TOTALE 108.30 mq

Terrazza e deposito 23.00 mq

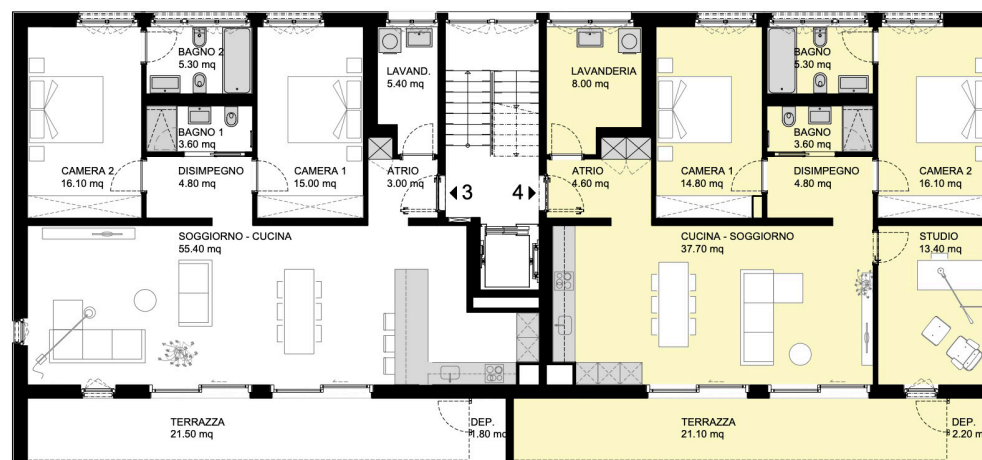
Legenda

-  Armadi non forniti
-  Armadi forniti da A+G

Superficie di vendita

| | |
|---------------------------|-----------|
| Appartamento | 124.00 mq |
| Terrazza (computo al 50%) | 11.50 mq |

TOTALE 135.50 mq



I disegni e gli schemi sono indicativi e non vincolanti ai fini della vendita. Le superfici calpestabili indicate sono arrotondate.

Piano secondo

Appartamento 3.5 locali

Appartamento nr.



5



Superficie netta appartamento

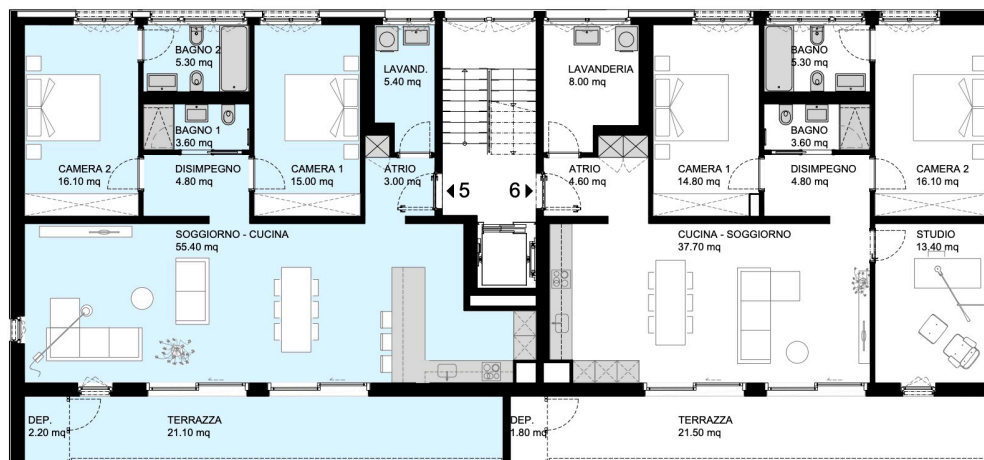
| | |
|---------------------|-----------------|
| Atrio | 3.00 mq |
| Lavanderia | 5.40 mq |
| Soggiorno - Cucina | 55.40 mq |
| Disimpegno | 4.80 mq |
| Camera 1 | 15.00 mq |
| Camera 2 | 16.10 mq |
| Bagno 1 | 3.60 mq |
| Bagno 2 | 5.30 mq |
| TOTALE | 108.6 mq |
| Terrazza e deposito | 23.00 mq |

Legenda

-  Armadi non forniti
-  Armadi forniti da A+G

Superficie di vendita

| | |
|---------------------------|------------------|
| Appartamento | 124.00 mq |
| Terrazza (computo al 30%) | 11.50 mq |
| TOTALE | 135.50 mq |



I disegni e gli schemi sono indicativi e non vincolanti ai fini della vendita. Le superfici calpestabili indicate sono arrotondate.

Piano secondo

Appartamento 4.5 locali

Appartamento nr.

6





Superficie netta appartamento

| | |
|--------------------|----------|
| Atrio | 4.60 mq |
| Lavanderia | 8.00 mq |
| Soggiorno - Cucina | 37.70 mq |
| Studio | 13.40 mq |
| Disimpegno | 4.80 mq |
| Camera 1 | 14.80 mq |
| Camera 2 | 16.10 mq |
| Bagno 1 | 3.60 mq |
| Bagno 2 | 5.30 mq |

TOTALE 108.30 mq

Terrazza e deposito 23.00 mq

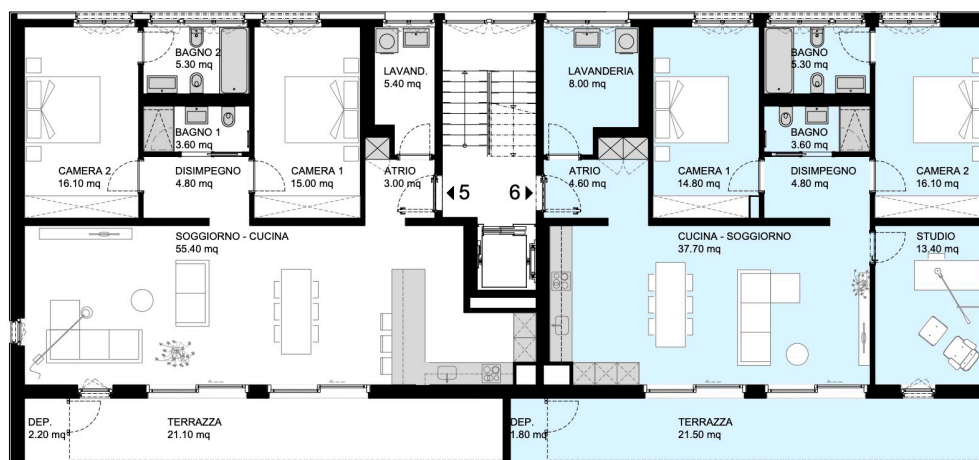
Legenda

-  Armadi non forniti
-  Armadi forniti da A+G

Superficie di vendita

| | |
|---------------------------|-----------|
| Appartamento | 124.00 mq |
| Terrazza (computo al 50%) | 11.50 mq |

TOTALE 135.50 mq



I disegni e gli schemi sono indicativi e non vincolanti ai fini della vendita. Le superfici calpestabili indicate sono arrotondate.

Piano terzo

Appartamento 3.5 locali

Appartamento nr.



7



Superficie netta appartamento

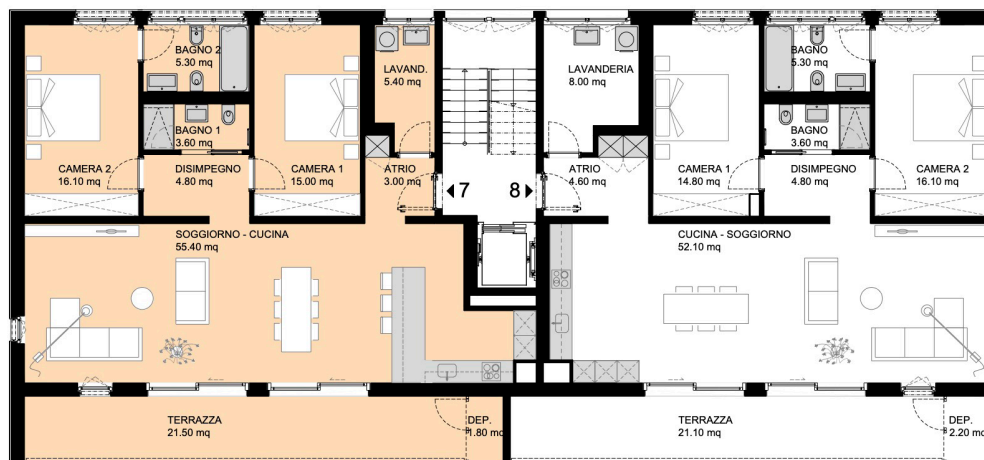
| | |
|---------------------|-----------------|
| Atrio | 3.00 mq |
| Lavanderia | 5.40 mq |
| Soggiorno - Cucina | 55.40 mq |
| Disimpegno | 4.80 mq |
| Camera 1 | 15.00 mq |
| Camera 2 | 16.10 mq |
| Bagno 1 | 3.60 mq |
| Bagno 2 | 5.30 mq |
| TOTALE | 108.6 mq |
| Terrazza e deposito | 23.00 mq |

Legenda

-  Armadi non forniti
-  Armadi forniti da A+G

Superficie di vendita

| | |
|---------------------------|------------------|
| Appartamento | 124.00 mq |
| Terrazza (computo al 50%) | 11.50 mq |
| TOTALE | 135.50 mq |



I disegni e gli schemi sono indicativi e non vincolanti ai fini della vendita. Le superfici calpestabili indicate sono arrotondate.

Piano terzo

Appartamento 3.5 locali

Appartamento nr.



8



Superficie netta appartamento

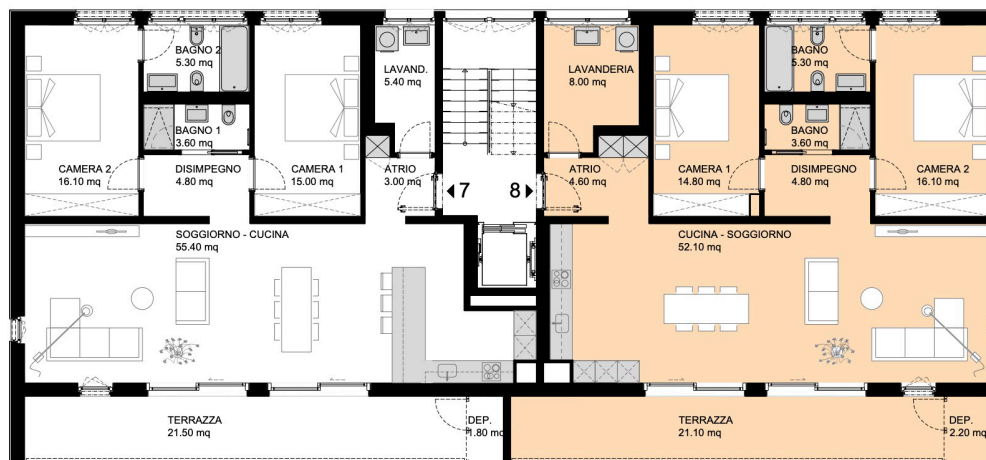
| | |
|---------------------|------------------|
| Atrio | 4.60 mq |
| Lavanderia | 8.00 mq |
| Soggiorno - Cucina | 52.10 mq |
| Disimpegno | 4.80 mq |
| Camera 1 | 14.80 mq |
| Camera 2 | 16.10 mq |
| Bagno 1 | 3.60 mq |
| Bagno 2 | 5.30 mq |
| TOTALE | 109.30 mq |
| Terrazza e deposito | 23.00 mq |

Legenda

-  Armadi non forniti
-  Armadi forniti da A+G

Superficie di vendita

| | |
|---------------------------|------------------|
| Appartamento | 124.00 mq |
| Terrazza (computo al 50%) | 11.50 mq |
| TOTALE | 135.50 mq |



I disegni e gli schemi sono indicativi e non vincolanti ai fini della vendita. Le superfici calpestabili indicate sono arrotondate.

Piano attico

Appartamento 5.5 locali

Appartamento nr.

9





Superficie netta appartamento

| | |
|--------------------|----------|
| Atrio | 7.60 mq |
| Lavanderia | 7.70 mq |
| Soggiorno - Cucina | 48.70 mq |
| Guardaroba | 3.70 mq |
| WC | 2.60 mq |
| Disimpegno | 11.60 mq |
| Camera 1 | 18.00 mq |
| Camera 2 | 17.70 mq |
| Camera 3 | 18.60 mq |
| Camera 4 | 13.40 mq |
| Bagno 1 | 7.10 mq |
| Bagno 2 | 7.90 mq |

TOTALE 164.60 mq

Terrazza e deposito 102.00 mq

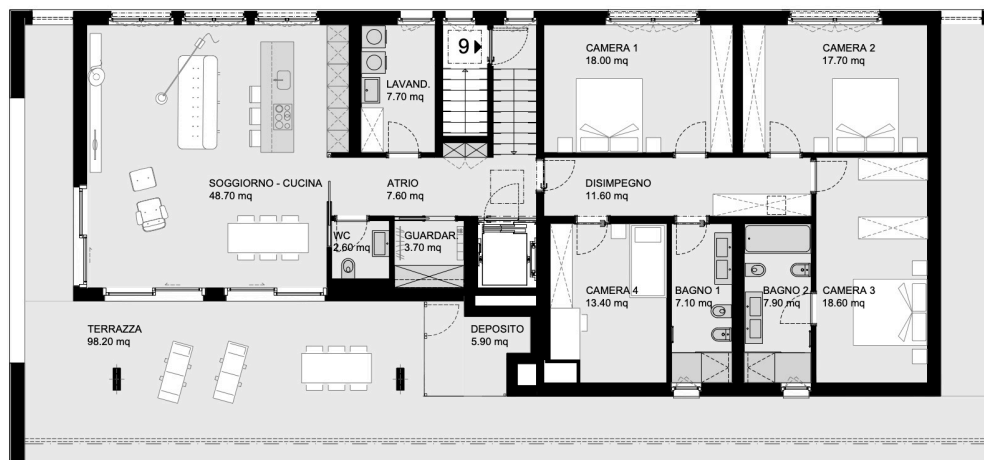
Legenda

-  Armadi non forniti
-  Armadi forniti da A+G

Superficie di vendita

| | |
|---------------------------|-----------|
| Appartamento | 190.00 mq |
| Terrazza (computo al 50%) | 51.00 mq |

TOTALE 241.00 mq



I disegni e gli schemi sono indicativi e non vincolanti ai fini della vendita. Le superfici calpestabili indicate sono arrotondate.

Autorimessa

